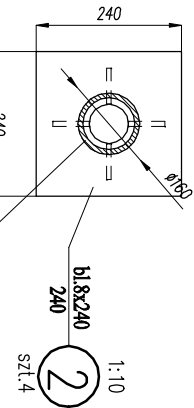
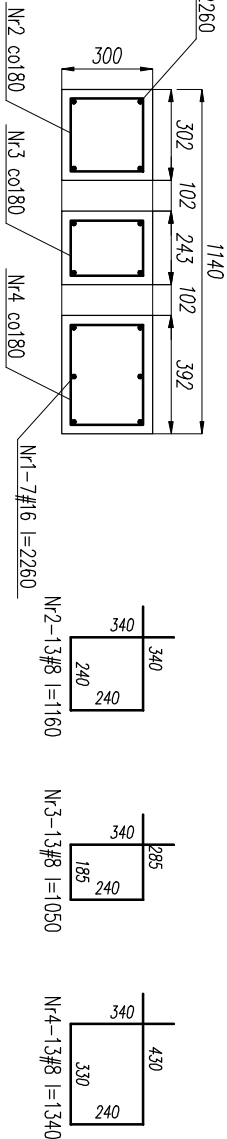


PODPORA STALĄ "P4"

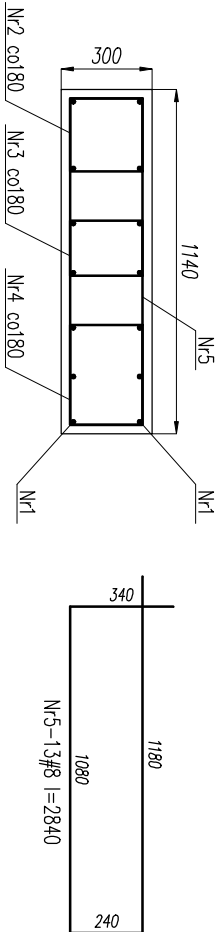
SKALA 1:25



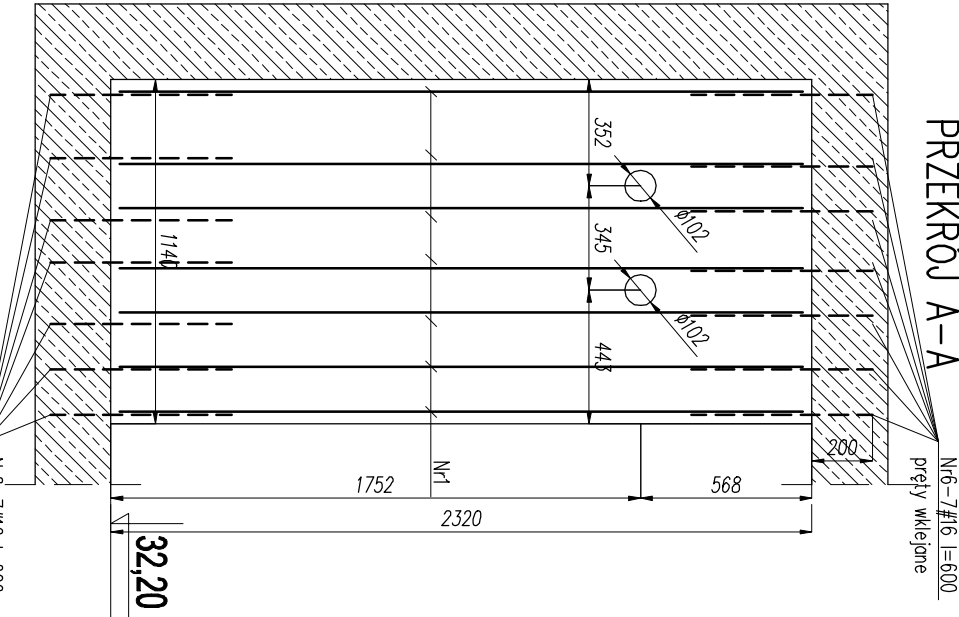
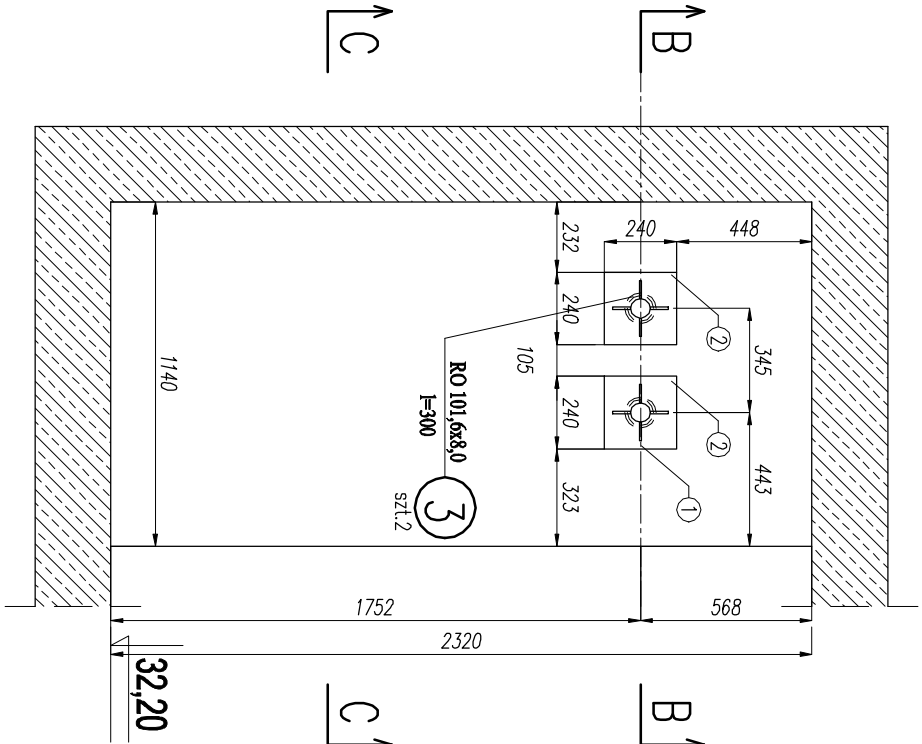
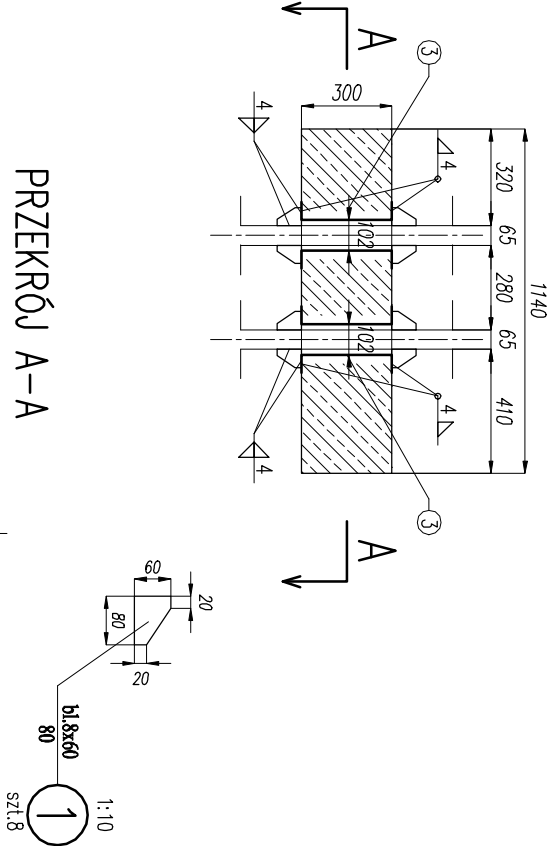
PRZEKRÓJ B-B



PRZEKRÓJ C-C



PRZEKRÓJ A-A



Wykaz stali dla 1 szt.					
Nr	Ilość [szt.]	Sred [mm]	Dlug [mm]	#8	#16
1	14	#16	2260		31,64
2	13	#8	1160	14,16	
3	13	#8	1050	13,65	
4	13	#8	1340	17,42	
5	13	#8	2840	36,92	
6	14	#16	600	8,4	
RAZEM wg średnic [m]			82,15	40	
MASA 1mb [kg/m]			0,395	1,58	
RAZEM wg średnic [kg]			32,4	63,3	
RAZEM wg got. stali [kg]				95,7	

Wykaz stali profilowej					
Nr elem.	Element	Ilość [szt.]	Długość [m]	Masa jedn. [kg/m]	Masa 1 szt. [kg]
1	bl. 8* 60* 80	16		0,3	4,82
2	bl. 8*240*240	4		3,62	14,47
3	RO101,6x8	2	0,300	7,05	14,1
RAZEM					33,39
Dodatek na spoiny 1,8%					0,6
RAZEM					33,99

UWAGA:

1. Połączenia elementów spawane na pełną długość przylęgania.
2. Spoiny czotłowe V na pełną długość przylęgania oraz pachwinowe 0,7 grubości elementu cieńszego.
3. Zabezpieczenie antykorozyjne konstrukcji stalowej wg. opisu technicznego.
4. Wykonawca konstrukcji zobowiązany jest do sprawdzenia wymiarów na budowie przed przystąpieniem do realizacji elementów konstrukcji.
5. Klasa powłoki malarskiej dla kolnierzy C5.

Stal profilowa: S235JR (St3S)
Beton C20/25 (B25)
Stal # – RB500W

GENERALNY PROJEKTANT:
PRACOWNIA PROJEKTOWA
INSTALATORSp. z o.o.
ul. Warszawska 28/19 25–312 Kielce
tel./fax(0–41)368–16–50
e-mail: biuro@instalator.kielce.pl



INWESTOR:
SAMODZIELNY PUBLICZNY CENTRALNY SZPITAL KLINICZNY
02–097 WARSZAWA, UL. STEFANA BANACHA 1A

ADRES INWESTYCJI:
02–097 WARSZAWA, UL. STEFANA BANACHA 1A

TEMAT:
MODERNIZACJA ISTNIEJĄCEGO RUROCIĄGU
WEWNĘTRZNEJ SIECI CIEPŁOWNICZEJ
WRAZ Z TOWARZYSZĄCYMI ROBOTAMI
BUDOWLANymi I ELEKTRYCZNYMI

FAZA PROJEKTU	PROJEKT WYKONAWCZY	NR PROJEKTU:
BRANŻA	BUDOWLANO–KONSTRUKCYJNA	02/2013
	TOM II	

NAZWA RYSUNKU	PODPORA STALĄ "P4"	DATA: 07.2013	NR RYSUNKU K18
AUTORZY:		NR UPRAWNIEN	PODPIS
KOORDYNATOR PROJEKTU	mgr inż. Bożena Komerska	Kl–160/87 Kl–154/92	
PROJEKTANT	mgr inż. Marcin Nosek	SNK/0111/P00K/06	
WSPÓŁPRACUJĄCY	mgr inż. Katarzyna Karoś mgr inż. Katarzyna Sołtys		
SPRAWDZIŁ	inż. Bożena Szczeciński	Kl–228/88	